

## UNE ÉQUIPE DYNAMIQUE



Marie-Luce Verbist, Nathalie Crahay, Amélie Martin, Françoise Knott, Pascale Gonda

Chaque jour, notre équipe met énergie, compétence et détermination au service des personnes en situation de handicap et de leurs familles. Ensemble, nous avançons, main dans la main.

## UN ORGANE D'ADMINISTRATION ENGAGÉ

Thierry Durbecq (président), Jean-Marie Elsen, Luc Lambrecht, Thierry Van Boeckel (administrateurs)

Leur engagement constant et bénévole garantit la solidité, la vision et la continuité de notre action au long cours.

## NOS VALEURS

Le socle humain et éthique qui guide chacune de nos décisions.

Ces valeurs nous animent et inspirent notre travail quotidien.



## 2025 UNE ANNÉE FESTIVE

Vingt années de rencontres, de projets, d'écoute et de solidarité. Vingt années au service des personnes en situation de handicap et de leurs proches.

Et l'envie intacte de continuer à bâtir des lendemains sereins.



## DES ACTIVITÉS PLEINES DE SENS POUR CÉLÉBRER NOS 20 ANS

- **27/11/2025 – Colloque « Tu vieillis, moi aussi. Les défis du vieillissement des personnes en situation de handicap et de leurs aidants »** : une journée riche en partages réunissant plus de **300 professionnels** à Louvain-la-Neuve.
- **Une vingtaine d'ateliers musique, chant et terre** dans nos HIS à Bruxelles, Court-St-Étienne, Chaumont-Gistoux et Fosses-la-Ville, suivis de **concerts et BBQ** : de magnifiques moments de créativité, de connexion et de joie partagée.
- **Un Fonds Étincelles « spécial 20 ans »**, pour multiplier les petites et grandes améliorations concrètes.
- **Lancement du « Fonds Magali** de diffusion de bonnes pratiques sur le vieillissement ».
- **L'ouverture de l'HIS « Les maisons de la Lune »** à Watermael-Boitsfort et **l'obtention de permis importants** pour de nouveaux habitats inclusifs solidaires à Marche-en-Famenne et La Louvière.
- Cet anniversaire se clôture le 31 mars 26 à Wolubilis (Bruxelles) par la **soirée féérique et acrobatique 'Glob'**.



## FÊTEZ NOS 20 ANS AVEC NOUS !

Votre don transformera le quotidien de nos bénéficiaires.

Versement sur le compte : BE60 0682 4119 4870

Communication (obligatoire depuis le 01/01/2024 pour l'attestation fiscale) : Nom, prénom et numéro national

Une attestation fiscale est délivrée pour tout don de **40 €** ou plus par an.

Chaque geste compte. Merci pour votre soutien !

Nos comptes sont vérifiés par un réviseur d'entreprise externe et publiés en transparence sur *Donorinfo*.

## LE FONDS AUTISME

Un soutien essentiel pour les familles, les jeunes et les professionnels concernés par l'autisme.

En 2025, le Fonds Autisme a soutenu pour 56 786,59 € l'équipe du Pr Anne Wintgens, au Centre de Référence Autisme – UCL : formations, groupes d'habilités sociales, groupes de parents, développement d'outils (dont l'eye-tracking), aménagement des locaux, organisation d'un colloque sur les défis du diagnostic d'autisme de l'enfance à l'âge adulte le 16/05/2025.

## LE FONDS AUXILIA

Encourager les talents, l'expression et la participation citoyenne.

Ateliers de théâtre et d'expression écrite de l'asbl Tam-Tam Quidam, avec représentations finales pleines d'émotions et de fierté.

Le Fonds a également soutenu une vingtaine d'ateliers de musique et de création artistique.



## LE FONDS JACINTHES

La Fondation Portray est propriétaire du terrain du Centre de jour Les Jacinthes à Braine-le-Château.

2025 a marqué l'inauguration du nouveau centre, pensé pour accueillir des personnes en grande dépendance dans un cadre adapté. Le Fonds Jacinthes a financé l'équipement du centre (mobilier...)



Préparer l'après-parent, ensemble : une réflexion sur mesure pour construire l'avenir le plus juste pour vos proches en situation de handicap



Depuis plus de 20 ans, la Fondation Portray soutient durablement les familles dans une démarche de PRÉVOYANCE et de SOLIDARITÉ, en offrant un appui individualisé axé sur la qualité de vie et le bien-être des personnes en situation de handicap (déficience intellectuelle, autisme, polyhandicap, cérébro-lésion) notamment après le décès de leurs parents

Extrait du rapport d'activités 2025

## FONDATION PORTRAY POUR L'APRÈS-PARENT

FONDATION D'UTILITÉ PUBLIQUE – RPM 0877.691.335

02/534.00.38 | [fondation@fondation-portray.be](mailto:fondation@fondation-portray.be)

[www.fondation-portray.be](http://www.fondation-portray.be)

SIÈGE SOCIAL : Place Communale, 7 – 1490 Court-Saint-Étienne

SIÈGE ADMINISTRATIF : Rue Colonel Bourg, 123/6 – 1140 Bruxelles

N O S F O N D S D E S O L I D A R I T É

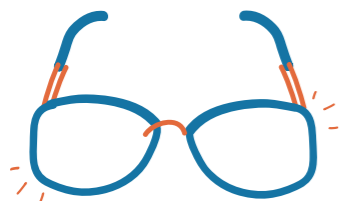
## CONSEILS ET INFORMATIONS



### Aider les familles à y voir plus clair, à chaque étape.

La Fondation Portray pour l'après-parent informe, conseille et accompagne les proches et les professionnels dans les démarches juridiques et financières liées à l'avenir des personnes en situation de handicap.

Aujourd'hui, elle est reconnue comme un acteur de référence en matière d'expertise **juridico-financière** dans le secteur du handicap.



J'y vois plus clair, je prépare l'après-parent.  
Au plus tôt, au mieux.

En 2025, plus de 500 familles et professionnels ont été accompagnés via :

- des entretiens individuels et collectifs,
- des formations sur l'administration de biens et les successions,
- des interventions lors d'événements sectoriels et un grand colloque sur le vieillissement,
- des articles spécialisés et des groupes de réflexion sur les HIS.

## LES FONDS NOMINATIFS

Un suivi unique, attentif et durable.



Les Fonds Nominatifs permettent de préparer l'après-parent en garantissant, sur le long terme, une **qualité de vie** individualisée pour les personnes en situation de handicap, grâce à un soutien financier anticipatif.

Chaque fonds est construit avec les proches du bénéficiaire et suivi par un comité dédié, garantissant un cadre sécurisé et pérenne.

### Il offre :

- des **avoirs individualisés** garantissant un soutien durable,
- un **comité personnalisé** veillant à ses envies et besoins,
- une approche **bienveillante**, pensée sur mesure.

En 2025, les **Fonds Nominatifs** ont financé pour 160 533,27 € des projets pour améliorer :

- la **qualité de vie** du bénéficiaire (81%)  
Sorties, vacances, loisirs  
Soins bien-être, logopédie, soutien psychologique, hippothérapie,  
Équipements spécifiques (chaise roulante, lunettes, couverture lestée...)
- Son **cadre de vie** (19%)  
Aménagements et rénovations d'espaces (équipements électro, audio, literie, ateliers musicaux mensuels...)

## HABITATS INCLUSIFS SOLIDAIRES (HIS)

Des lieux de vie sereins, chaleureux et sécurisants.



Depuis 2014, la Fondation Portray pour l'après-parent développe des HIS : des maisons « presque comme les autres », à taille humaine, où l'autonomie se conjugue avec un soutien individualisé et rassurant.

Déjà propriétaire de 5 HIS (32 logements), la Fondation a acquis en 2025 trois nouveaux bâtiments à Bruxelles et en Wallonie ; d'ici **2027, près de**

**50 personnes** en situation de handicap intellectuel y vivront en autonomie soutenue, dans un cadre sécurisant et porteur de liens.

Pour veiller au bien-être de ses résidents, elle collabore avec un **large réseau de partenaires engagés**.

2025 : une année forte et constructive

- Fin de la rénovation de 3 nouveaux appartements agrandis dans l'HIS **La Bienvenue** : des espaces pensés pour le confort et le bien-être des 8 habitants.
- Organisation interne renforcée avec une **personne de contact** dédiée par habitat : Pascale [Génot], Amélie [Castel], Nathalie [Perron], Françoise [La Bienvenue], Marie-Luce [La Lune].
- Nouveaux HIS : permis obtenu à **Marche-en-Famenne** et déposé à **La Louvière**
- Préparation de 2 nouveaux habitats de 7 appartements à **Namur** et de 6 appartements à **Woluwé-St-Lambert**.
- Accompagnement de groupes de familles motivées à créer des HIS à **Rixensart, Namur et Waremme**.

## FONDS ÉTINCELLES – PETITES ÉTINCELLES

Parce que parfois, une étincelle suffit pour changer une vie.

Le **Fonds Étincelles – Petites Étincelles** soutient, par le financement de projets strictement individuels, des personnes en situation de handicap aux ressources limitées, afin de renforcer leur autonomie, favoriser leur épanouissement et améliorer durablement leur **qualité de vie**.

En 2025, 28 857 € ont permis de financer :

- loisirs, sport, bien-être, formations,
- achats essentiels pour le logement, vêtements, équipements adaptés,
- aides d'urgence pour situations de grande précarité.

Depuis 2018, **384 personnes** ont bénéficié de ce soutien chaleureux et concret.



La Fondation Portray pour l'après-parent est une initiative d' **inclusion** asbl et reste étroitement liée à elle.