

## UNE ÉQUIPE RENFORCÉE



Pascale GONDA | Géraldine COLS | Marie-Luce VERBIST

## UN ORGANE D'ADMINISTRATION IMPLIQUÉ

### ADMINISTRATEURS :

- Thierry DURBECQ (remplace Étienne OLEFFE à la présidence de la Fondation Portray)
- Jean-Marie ELSÉN
- Luc LAMBRECHT
- Thierry VAN BOECKEL



02/534.00.38 | [secretariat@fondation-portray.be](mailto:secretariat@fondation-portray.be)

SIÈGE SOCIAL : Rue Buisson Saint Guibert, 1/1 5030 Gembloux

SIÈGE ADMINISTRATIF : Rue Colonel Bourg, 123/6 1140 Bruxelles

RPM 0877.691.335

[WWW.FONDATION-PORTRAY.BE](http://WWW.FONDATION-PORTRAY.BE)

Nos actions sont possibles grâce à vos dons.

IBAN : BE60 0682 4119 4870 BIC : GKCCBEBB

Déductibilité fiscale pour tout don à partir de 40 euros.

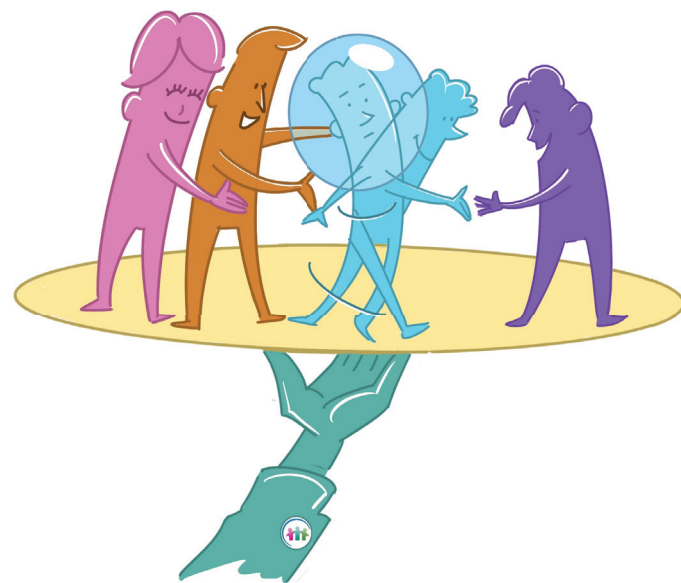


La Fondation Portray est une initiative de l'ASBL Inclusion.

## Le FONDS AUTISME

soutient depuis 2021 l'équipe du Professeur Wintgens (Centre de référence pour les troubles du spectre autistique des Cliniques Universitaires St Luc) pour

- l'information des parents dans les suites du diagnostic d'autisme
- la formation du personnel
- et le développement de groupes d'habilités sociales.



## Et encore

- La Fondation Portray est propriétaire du site du centre de jour « Les Jacinthes ». En cours de reconstruction.

- Un **NOUVEAU SITE INTERNET**

[WWW.FONDATION-PORTRAY.BE](http://WWW.FONDATION-PORTRAY.BE)



- La déductibilité fiscale des dons prolongée jusqu'en 2028.

- Des comptes contrôlés par un réviseur indépendant.

Nos comptes sont  
✓ ANALYSÉS  
✓ EXPLIQUÉS  
✓ PUBLIÉS  
en toute transparence  
et indépendance  
par Donorinfo.be



- Le concert du 3 décembre 2022 de la Badinerie organisé au profit des Fonds Étoiles et Fonds Autisme fut un grand succès.



- Et de très nombreux autres projets...



FONDATION D'UTILITÉ PUBLIQUE

QUE FAIT  
LA FONDATION PORTRAY ?  
2023

EXTRAIT DU RAPPORT D'ACTIVITÉS 2022

HANDICAP  
APRÈS-PARENTS  
SOLIDARITÉ  
PRÉVOYANCE  
SOUTIEN & CONSEILS



## De plus en plus de FONDS NOMINATIFS



### 85 FONDS NOMINATIFS

- ont organisé des rencontres avec les familles et bénéficiaires pour préparer l'après-parent et/ou réunir le réseau et/ou décider des soutiens au bénéficiaire du fonds (comités de suivi);
- ont financé en 2022 des **soutiens individuels** à la qualité de vie :
  - ▶ 172 sorties, loisirs, vacances (resto, bowling, vacances, sorties avec un bénévole ou un accompagnateur spécialisé);
  - ▶ 20 soutiens pour le financement ou l'amélioration du logement (TV, lit, armoires...);
  - ▶ 88 soins et bien-être (logopède, psychologue, hippothérapie, massage, psychomotricité, art-thérapie...).
- et 16 **soutiens à leurs lieux de vie collectifs** :
  - ▶ ateliers musicaux, aménagements PMR et aides techniques, balancelle sécurisée, mobilier...

Quelques Fonds de prévoyance non encore actifs sont déjà réfléchis pour l'après-parents.

## FONDS ÉTINCELLES et PETITES ÉTINCELLES

Les Fonds Étincelles et Petites Étincelles ont soutenu en 2022 **48 projets individuels** pour améliorer la qualité de vie de personnes doublement fragilisées par le handicap et les moyens financiers précaires comme

- l'aménagement du logement,
- des **activités** de loisirs,
- du sport inclusif,
- du répit,
- des solutions de **mobilité** et informatiques,
- des **soins bien-être**, esthétiques
- et des apprentissages.

Ces projets ont été entièrement financés grâce au soutien de généreux donateurs et mécènes.



## HABITATS INCLUSIFS SOLIDAIRES

**18 locataires** vivent en **HABITATS INCLUSIFS SOLIDAIRES (HIS)**

- au cœur de la ville ou du village à Court-Saint-Étienne, Molenbeek Saint-Jean et Chaumont-Gistoux;
- avec des loyers modérés (notamment grâce à la collaboration avec l'Agence Immobilière Sociale Baïta).

Ils sont **soutenus dans leur autonomie** par les services d'accompagnement (Coup de Pouce à l'Avenir asbl, Le Bataclan asbl), le CPAS de Chaumont-Gistoux, Habitat et Participation asbl et les voisins bienveillants.

Bientôt de nouveaux HIS à Marche-en-Famenne, La Louvière, Rixensart et peut-être près de chez vous !



## CONSEILS ET INFORMATIONS

notamment sur :

- l'après parent
- les successions,
- les **Habitats Inclusifs Solidaires**
- la loi sur l'**administration de la personne et des biens**.

En 2022, 320 familles et professionnels rencontrés en personne et conseillés lors de rencontres individuelles ou collectives

- + 2 à 3 conseils téléphoniques par semaine,
- + 19 conférences, interventions à des colloques, émission télévisée, séances d'information,
- + une lettre ouverte au Ministre de la Justice : « Les administrateurs familiaux 'piégés' dans le Registre Central de la Protection des Personnes (RCP) » signée par 49 associations et partenaires,
- + préparation de vidéos sur l'après-parents, les successions et l'administration judiciaire.

